

**EDICION
ELECTRONICA**

Repetidoras:

Sede CX1AXX

146.760 -600

432.900 +5000

(Sub tono 82.5 Hz)

Cerro CX2AXX

147.240 +600

432.700 +5000

(Sub tono 82.5 Hz)

Echolink

Nodo 424791 CX1AA-
R Asociado a repeti-
dora sede CX1AXX

Radiofaros:

CX1AA 50.083 MHz

CX1AA 144.276 MHz

Repetidora APRS
IGATE

144.930 MHz

CONTENIDO:

Principal *

Institucional *

Avisos *

Noticias *

Actividad DX *

Bolsa CX *



BOLETIN

RADIO CLUB URUGUAYO

Fundado el 23 de Agosto de 1933



AÑO XIII BOLETIN N° 503 12 DE NOVIEMBRE DE 2016

Parte de este Boletín se irradia a través de CX1AA en la frecuencia de 7130kHz (± QRM), los días sábado en el horario de las 11:30 CX, y se distribuye por correo electrónico los primeros días de la semana entrante.

Si desea recibir nuestro boletín puede solicitarlo a :
rcu.secretaria@gmail.com

Agradecemos especialmente a todos los oyentes y amigos que nos acompañan. También estimamos la participación de quienes puedan contribuir con sugerencias, artículos para publicar, comentarios, etc.

Los autores son los únicos responsables de sus artículos. Se autoriza la reproducción de artículos siempre que se mantengan inalterados, y para ser utilizados con fines educativos o informativos únicamente.

El Radio Club Uruguayo se encuentra abierto los días martes y jueves en el horario de 16:00 a 20:00 horas, en donde se realizan reuniones generales y de encuentro entre colegas y amigos. La Comisión Directiva sesiona los días martes.

Periódicamente también se dan charlas programadas sobre temas específicos de interés para los radioaficionados.

Lo esperamos, ésta es su casa.

Simón Bolívar 1195 – Tel-Fax: 598 2708 7879
11000 Montevideo – Uruguay
BUREAU CX INTERNACIONAL
Casilla Correo 37
Estación Oficial
CX1AA
Grid Locator GF15WC
e-mail: rcu.secretaria@gmail.com
Web: www.cx1aa.org

Institucional



La Cuota Social vigente del RCU es de 190 pesos por mes. Quienes estando al día en el pago de sus cuotas sociales abonen un año entero por adelantado pagarán sólo once meses.

Aprovechamos para recordar la importancia de mantener al día el pago de las cuotas sociales. Los servicios que les brinda el Radio Club Uruguay a sus asociados, así como los eventos y activaciones que se organizan sólo son posibles gracias al pago de las cuotas sociales por parte de sus socios.

Ud. puede abonar su cuota social de las siguientes formas
 Personalmente en nuestra sede Simón Bolívar 1195 martes y jueves de 16 a 20Hs

Por deposito bancario BROU cuenta en pesos
 CAJA DE AHORROS 198 0357638

Mediante la red de cobranza RED PAGOS a
 Radio Club Uruguay, COLECTIVO N° 38554



Si Ud. desea colaborar con la institución puede hacerlo también en la cuenta de RED PAGOS

Los socios del interior del país recibirán el Bureau de QSL trimestralmente con correo pago por el RCU.



QRZ.COM

Actualice los datos de su estación en la página www.qrz.com a través del Radio Club Uruguay. Este servicio es totalmente gratuito, esta disponible para todos los colegas CX que así lo requieran.

Únicamente necesitamos nos envíe un e-mail a cx1aa.rcu@gmail.com o un fax al 2708 7879 con los datos que desee que figuren y una copia escaneada o fotocopia de su licencia vigente.

Ahora qrz.com le ayuda en español <http://www.qrz.com/i/espanol.html> y <http://forums.qrz.com/>



BIBLIOTECA

Se encuentra a disposición de los socios del RCU el Handbook de ARRL y Antenna Handbook 2015, recientemente incorporado a nuestra biblioteca, como así también están disponibles varias revistas internacionales actuales.



Informamos a los amigos radioaficionados del país que no están afiliados al RCU, que tenemos una gran cantidad de tarjetas QSL, las cuales han llegado via bureau.

A los interesados por dichas QSL, le agradecemos se comuniquen a la brevedad con la Secretaria del Club al 27087879 o al mail rcu.secretaria@gmail.com.

Cabe destacar que cada trimestre comenzando en enero las QSL que no tengan interesados el Radio Club Uruguay dispondrá de ellas.
 Comisión Directiva.



REUNIÓN DE FIN DE AÑO

La reunión de Fin de Año del Radio Club Uruguayo será el Jueves 15 de Diciembre.

En la previa de la aparición del Nuevo Reglamento va a haber mucho para conversar! y lo haremos mientras comemos rico.

Además entregaremos los premios de los concursos nacionales y rifaremos el Handy y otras sorpresas.

Reserven ustedes billetes en Secretaría del RCU.

30 DE NOVIEMBRE MESA DE EXAMEN

El miércoles 30 de noviembre a las 19:30 hs en nuestra sede los aspirantes a obtener el permiso de radioaficionado o a ascender de categoría rendirán examen.

Los interesados pueden comunicarse a: rcu.secretaria@gmail.com

PASÓ EL CONCURSO DE VHF

Se realizó la segunda fecha del Concurso de VHF del RCU en la banda de Dos Metros.

Se lograron interesantes distancias entre estaciones en distintos departamentos. Enviemos las planillas pronto para tener los resultados pronto antes de la comida de fin de año del RCU y así entregar los premios del año en VHF.

Las Reglas de concursos de VHF del RCU se van a modificar para enriquecerlo. Por ejemplo permitiendo el uso de otros modos aparte de FM: SSB, PSK, JT65B, etc.

2017 va a dar estos cambios de Reglas en VHF en concursos, los que junto a actividades sumadas en capital, departamentos y países limítrofes van a darle uso a nuestros aparatos HF/VHF Multimodo, como los Icom IC-706, los Yaesu FT-100, FT-897, FT-957. FT-817, FT-991, los Kenwood TS-2000.



Gorros CX1AA!!
Puedes solicitarlos en la sede del R.C.U., los gorros con el distintivo CX1AA



RIFA DE FIN DE AÑO

Se ponen a la venta solamente 100 números que serán sorteados en la comida de fin de año.

El ganador se hará acreedor del nuevo Handy GT-3TP.



Gorros CX1AA!!
Puedes solicitar-
los en la sede del
R.C.U., los gorros
con el distintivo
CX1AA



- * Nuevo diseño interno con integrados actualizados.
- * Nuevo firmware
- * Antena con mayor Ganancia.
- * Cargador para auto
- * 3 niveles de potencia 1W/4W/8W

	Radio Frequency IC	Frequency-Modulated Receiver Chip	Power Amplifier IC	LED Flashlight
GT-3 MK III TP				
UV-5R				

VALOR \$ 100 cada numero



PROYECTO GAVILÁN DEL RCU



El RCU no se detiene y con un entusiasmo creciente entre los CX, el proyecto Gavilán sigue generando instancias de aprendizaje en un sinfín de áreas técnicas y sociales.

La última fase de este proyecto culminó con una suerte de "búsqueda del Pichón" en algunas hectáreas de campo agreste y de sierra, cercanas al Balneario Las Flores, la perseverancia y técnica llevo al éxito, pero un posterior análisis objetivo determinó que no estábamos preparados lo suficiente, técnicamente y operativamente.

Crean estimados lectores, que en el mismo campo de búsqueda, entre la algarabía y la adrenalina, se vio hacer uso del conocimiento adquirido por la práctica operativa, ingeniosos atenuadores surgieron de la manga, no menos ingeniosas formas de hacer con nuestro cuerpo una suerte de antena direccional.

Pero aun así, el día después, el equipo de Gavilán concluyó que no estábamos preparados, que se requería otros elementos técnicos y practica operativa.

De esta necesidad y mientras Pichón II tomaba forma y seguía bajando de peso, se organizó con el mismo equipo que participo de la búsqueda un grupo de discusión técnica para evaluar diferentes instrumentos o equipos para una búsqueda sin GPS y solo por RF.

Este grupo trabajó desde el mismo día después del lanzamiento de Pichón I, hasta este pasado sábado 12/11, donde se realizó en Lavalleja una prueba de campo, con diseños técnicos prometedores, Buscadores de TV, Atenuadores por mezcla, sistema de cancelación por conmutación, Yagis, Moxons, Loops, etc....

La actividad se dividió en 2 pruebas, la primera: el Pichón a la vista (unos 500 metros) y probar el comportamiento de los equipos con un baliza emitiendo en forma continua. Todos los equipos, unos más otros menos, se mostraron aptos.





Un pausa, para reponer energía e intercambiar información, ya que como a esta altura los estimados lectores se imaginan, lo que se avecinaba es lo que conocemos en nuestro entorno como Cacería del Zorro, actividad que fomenta la sana competencia entre participantes para encontrar una baliza desconocida, camuflada en un bosque denso y con una emisión apropiada para su localización, celebrando ganador a quien lo encuentra primero.

La nuestra es una propuesta diferente, sin ganadores, un trabajo de equipo, donde la destreza operativa es tan importante como la comunicación entre los participantes y el coordinador de la búsqueda, se sabe lo que se busca, pero la baliza no está optimizada para ser buscada: es apenas una ráfaga de 300ms cada 30 segundos, difícil de ubicar.

El momento de salir a buscar a Pichón llegó y una persona de la zona, sale con la carga, despistando su rumbo, para colocarla a 2 kms desde la partida, en un lugar solo conocido por quien evalúa la práctica y que no participa de la búsqueda.

Los equipos comienzan la búsqueda a ciegas, guiados por la baliza de muy baja potencia, con una corta emisión cada 30 segundos.

Los equipos se dividen en 2, luego en 5. Tres participantes logran entenderse y comienzan un gran trabajo en equipo, cuando determinaron que Pichón estaba cercado, dieron aviso al resto que acudieron a colaborar, un trabajo impecable, donde en un predio de decenas de hectáreas, sin previo conocimiento de la zona, lograron ubicar la carga en apenas 80 minutos.

El éxito se festejó, pero las tareas aun no terminaban, una mesa de intercambio de experiencias, evaluación del comportamiento de los elementos usados generaron una lista apropiada para que la próxima búsqueda nos encuentre listos.





SE VIENE EL PICHON-II

La anterior actividad fue propuesta según el calendario para el próximo lanzamiento de Pichón-II. Este 3 de diciembre del corriente a la hora 10:00 desde Mal Abrigo, departamento de San José lanzaremos la segunda versión experimental. Este Pichón emitirá una trama de APRS con telemetría de a bordo, datos atmosféricos, temperatura, presión barométrica, altura, velocidad y posición.

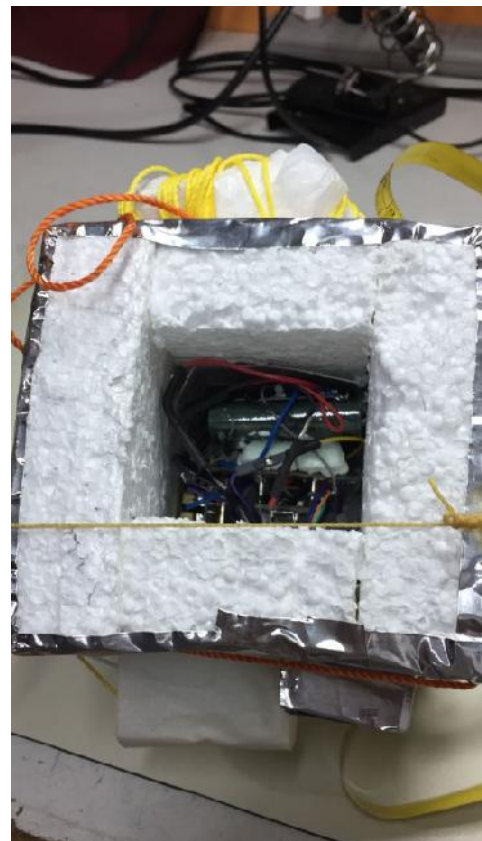
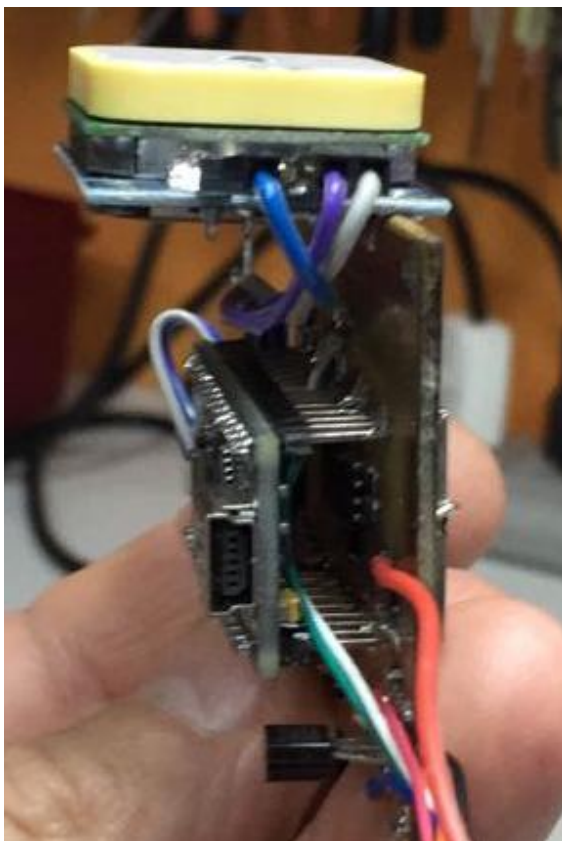
La frecuencia de transmisión será 145,780 MHz en FM, una trama cada 30 segundos, no contiene repetidora.

Esperamos completar el ciclo de prueba de elementos en este lanzamiento para así embarcarnos en el desarrollo de Gavilán 2 con repetidora, SSTV y otras novedades.

Como en los anteriores lanzamientos, CX1AA operará como estación de control e información en 7,130 MHz

Invitamos a quienes deseen a participar de la actividad, que se comuniquen con nosotros: cuantos más seamos, más nos aproximamos al éxito de lanzamiento, seguimiento y recuperación.

Contactarse al mail globo.rcu@gmail.com



TODO CAMBIA



Algunas reflexiones sobre los cambios en el Reglamento de radioaficionados CX a efectivizarse el primero de enero del 2017.

Empecemos diciendo de que ha habido en los últimos años un proceso positivo de respeto de los acuerdos de caballeros (disculpen las damas de que sigamos usando esta frase) que nosotros mismos, los radioaficionados hemos acordado internacionalmente, dividiendo las bandas por modos para mejorar el trabajo en las bandas, sin encontronazos entre distintas modalidades de radio.

No hay dificultades para que cualquiera pueda ver la división, hoy clásica, de que las porciones iniciales de las bandas son para Telegrafía, CW, en todas las bandas, que los modos digitales se ubican un poco más arriba de frecuencia que las porciones de CW y que luego vienen los modos de fonía, en HF SSB y alguna frecuencia recomendada para Amplitud Modulada. Recién en VHF comienza el uso de Frecuencia Modulada, modalidad mucho más ancha que las que se usan en HF, Bandas de Onda Corta.

Leyendo las tablas de frecuencias y modos del Reglamento CX, que coincide con el Plan de Bandas de IARU, obsérvese el ancho de banda permitido, en cada sector separado, pues allí está la manera sencilla de definir al modo permitido. Por ejemplo: si en un sector dice: "Todos los modos están permitidos" y el ancho de banda al costado dice 2,7 kilohertz, no se puede allí operar en AM o FM que tienen 6 y 12,5 kilohertz de ancho.

Para aclarar lo que estamos diciendo tomaremos esta banda de 40 metros como ejemplo de cómo coexisten los distintos modos en sus sectores. En el boletín 501, el anterior a éste, se publicó el nuevo plan de bandas de IARU de nuestra Región, que no se diferencia de nuestro Reglamento.

De 7.000 hasta 7.040 kilohertz dice 200 hertz de ancho de banda y eso define al modo permitido: CW,

De 7040 a 7047 kilohertz aparecen los modos Digitales, con hasta 500 Hertz de ancho de banda. En los 3 kilohertz siguientes, de 7047 a 7050 kilohertz, se permite el uso de estaciones automáticas digitales, con operadores humanos en control. Recién en 7050 se puede operar en fonía, aunque de hecho son los servicios de Emergencias que usan este sector de 7050 a 7060 con prioridad, por ejemplo la Red Chilena de Emergencia y EMCOR, la red de IARU Region 2. Recién de 7100 a 7300 se puede operar Amplitud Modulada, como excepción y si la transmisión tiene 6 kilohertz de ancho.

Un cambio radical se va a producir en las bandas de 160 y 80 metros, en las que los CX podremos operar hasta 2 Megahertz en 160 metros y hasta 4 Megahertz en la banda de 80 metros. La parte alta de ambas bandas, en las que no podíamos transmitir hasta ahora, ofrece gran actividad de tráfico de Voz en gran parte del mundo: Las estaciones CX en AM van a poder usar los canales internacionales de Amplitud Modulada y en este modo poder comunicar con estaciones a gran distancia, aparte de situar sus ruedas de amigos allí sin interferencias.





ISLAS

Las islas han ejercido siempre una gran atracción sobre la humanidad. La mayoría de la gente no vive en islas y muchos no viven en países con costa al mar.

Las historias de islas maravillosas con naturaleza exuberante, las historias de piratas afincados en islas, se manifiestan entre nosotros radioaficionados como lugares de fantásticas condiciones de recepción y transmisión. Paraísos de Radio!

Y... no es fantasía.

En islas no afectadas por la civilización, el silencio que aprecia un operador de radio es un regalo del cielo. No se precisa ir a la isla Tortuga, WangiWangi o a Tuvalu, alcanza con cruzar a Timoteo Domínguez o a Gorriti aquí en Uruguay, o sea islas cercanas a la costa.

El programa IOTA, Islands On The Air, que ha ayudado a desarrollar enorme cantidad de dxpeditions y lo sigue haciendo, lleva más de 50 años de actividad. Han sido los isleños británicos quienes iniciaron IOTA.

IOTA ha fomentado una impresionante cantidad de diplomas y programas: por continente, por país, por modo, en HF, en VHF, en UHF, etc. y tiene también una Lista de Honor con quienes han logrado la mayor cantidad de islas trabajadas.

Hay frecuencias de encuentro de IOTA:

La principal es 14.260 KHz SSB, otras en SSB son 28.560, 28.460, 24.950, 21.260, 18.128, 7.055 y 3.755 KHz.

Las frecuencias de CW son 28.040, 24.920, 21.040, 18.098, 14.040, 10.115 y 3530 KHz.

Estas frecuencias no están reservadas para IOTA y se comparten con otros servicios.

En estos días se activa Lencois (Lencois, SA-041, Sudamérica 041): Desde el jueves 10 de Noviembre hasta el martes 15 de noviembre, a las 20 horas del Rio de la Plata, transmitiendo en CW, SSB y modos Digitales

Indicativo: ZW8L

Operadores: PY8WW, PU8WHJ

QSL directa a PY8WW, a su dirección de QRZ.com

El sitio de IOTA es <http://www.rsgbiota.org/info/>



Amateur Radio DX Peditions

ZW8L

10-14
November
2016

Ilha de Lençóis SA-041



ESO NO SE HACE ...

El autospotting, llamar la atención internacional sobre si mismo en el Cluster de Internet, es un gesto fuera de la ética de Radio.

El radioaficionado trata de llamar la atención de los demás con su radio. Ese es su elemento y en él se desarrollan sus alegrías y frustraciones. Usa su transmisor, su receptor, su antena y las bandas asignadas a su categoría para intentar sus contactos, por Radio. Llama General o contesta llamados

Cuando uno se autocoloca en el Cluster de Internet, al mismo tiempo que llama General, abandona el mundo de la Radio. Pierden todo sentido sus calificaciones técnicas, su conocimiento de las condiciones de propagación, el trabajo que le han costado armar sus antenas y equipos.

Estas consideraciones están refrendadas por los códigos de comportamiento de IARU e incluso por cambios en las reglas en los concursos internacionales. Desde ahora hay tarjeta roja, literalmente, en los concursos CQWW y en muchos otros para quien haga autospotting o haga que otra persona lo coloque en el Cluster. Por infracciones menores hay tarjeta amarilla y con dos tarjetas amarillas ya hay descalificación



El DX Cluster es una herramienta excelente para favorecer el conocimiento de condiciones de propagación por los reportes que allí se presentan. Si una estación LU reporta a Filipinas en 80 mts, un CX siente que él mismo tiene una chance de escuchar o comunicar con tan difícil lugar del mundo para un rioplatense, en otras palabras: ve que es posible el tal qso y se pone a trabajar para conseguirlo.

Hay otros usos del Cluster de DX, un solo ejemplo: Si perseguimos un país, hacemos búsqueda del prefijo e inmediatamente sabemos que estaciones están activas de ese país, cuando están activas, en que Modo y cuales son sus costumbres y horarios de trabajo. Sabiendo las costumbres últimas del DX, podemos seguirlo y finalmente comunicarlo.

BEACONS DE IARU SE RENUEVAN

La Versión 2 del Sistema de Control de los Beacons de IARU está funcionando en uno de ellos y pronto podrá instalarse en todos los 18 radiofaros.

La Versión 2 funciona como la que todos conocemos, no se va a notar la diferencia al oído, pero va a tener GPS y control digital total del transceiver utilizado y así asegurar aún más el buen funcionamiento.

Esto sirve en particular a quienes usan el programa Faros de VE3NEA pues esos reportes definen SP y LP.

Una gran noticia es que el Beacon de LU4AA acaba de volver a funciones. Su antena estaba ahogada por edificios nuevos muy altos levantados a su alrededor.

UNITE A LA FAMILIA DEL RCU

Si quieres ser participe de la historia del Radio Club Uruguayo, te invitamos a ser socio.

Inscripciones online. <http://www.cx1aa.org/solicitud.html>



Te esperamos!

SEGUINOS EN REDES SOCIALES

Facebook: "Radio Club Uruguayo"
<https://www.facebook.com/cx1aa>

Twitter: [@rcu_cx1aa](https://twitter.com/rcu_cx1aa)

Google+: google.com/+CX1AAorgRCU

Youtube: https://www.youtube.com/channel/UCnr67MZ3QHvFf5ow_qfOP6Q



QSL's para todos !!

Ésta QSL que ofrece el RCU a sus socios. Quienes no tengan qsl's propias en este momento pueden tranquilamente confirmar sus back-logs con esta tarjeta.

Ya vamos en la tercera edición ...



Su distintivo aqui

IS CONFIRMING OUR QSO YOUR SWL REPORT

Confirming 2-Way QSOs With

DD-MM-YYYY	UTC	Mode	Band	RST

Thanks for the QSO(s). 73

PSE QSL TNX





¿QUE DESEA HACER?
¿QUIERE COMPRAR? ¿QUIERE VENDER? ¿QUIERE PERMUTAR?

BOLSA CX

Cartelera de uso gratuito para quienes deseen publicar sus avisos de compras, ventas o permutas de equipos de radio o accesorios. El Boletín publica estos avisos pero bajo ninguna circunstancia podrá aceptar responsabilidades relacionadas con la compra o venta de un producto. Por favor, una vez realizado su negocio avísenos a los efectos de retirar su aviso. Muchas gracias y buena suerte le deseamos desde ya.

Nota: Los avisos con 3 meses de antigüedad serán retirados automáticamente.



Compre Online en www.smartel.com.uy - 26180328

Antenas - Conectores - Coaxial - Fuente de Poder - Amplificadores - Instrumentos - Micrófonos - Parlantes

VENDO (11) CONSOLA PARA AZIMUT Y ELEVACION PARA SEGUIMIENTO DE SATELITES COMPATIBLE CON TODOS LOS ROTORES Y SOFTWARE DE SEGUIMIENTO. U\$S 250
 AMPLIFICADOR 1KW PARA 432MHZ , 2 LAMPARAS EIMAC 8930, 2 RELAY DE POTENCIA DE RF, COMPLETO Y AJUSTADO, NO INCLUYE FUENTE. U\$S 500.
 ROTOR HAM4 RESTAURADO A NUEVO, MANTENIMIENTO, CORONA NUEVA, BOLILLAS Y SEPARADOR NUEVOS, POTENCIOMETRO NUEVO, 220VCA. U\$600
 POR CONSULTAS CX2SC.BASE@GMAIL.COM RICARDO CX2SC
 VENDO (11) MIC ICOM SM8 U\$S 250. RUBEN TEL 099631942
 VENDO (10) ICOM 735 CON FUENTE ICOM PS15 Y MICRÓFONO DE PALMA ORIGINAL Y OTRO DE MESA IC-SM6
 SINTONIZADOR AUTOMÁTICO ICOM AT100 (JUNTO CON EL 735 ES AUTOMATICO EL CAMBIO DE BANDAS O PUEDEN CAMBIARSE MANUALMENTE.
 FUENTE ICOM PS15
 2 HANDICKS - 1 VERTEX 6 CANALES Y OTRO ALINCO DJ-191 CON SUS CARGADORES ORIGINALES
 FHV YAESU 2500M
 (continúa)

FHF ICOM IC228H
 EQUIPO MADE IN ARGENTINA, 12 CANALES. TIENE GRABADOS 9 EN 40 METROS Y 3 EN 80. ES AM Y BANDA LATERAL. (CREO LA MARCA ES STONER).
 JAMES CX4IR - CX4IR@ADINET.COM.UY
 VENDO (10) RECEPTOR DE COMUNICACIONES JRC NRD-525 EN SU CAJA ORIGINAL, EN EXCELENTE ESTADO Y FUNCIONANDO PERFECTAMENTE.
 INCLUYE: MANUAL, CABLE DE CORRIENTE DC PARA CONECTAR A FUENTE, PARLANTE UNIDEN BEARCAT SP-20, RADIO SHACK DISCONE ANTENA 20-043 Y FUNDA CUBRE RADIO. U\$S 850
 RECEPTOR GRUNDIG SATELLITE 750, NUEVO SIN USO EN CAJA ORIGINAL Y ACCESORIOS. \$ 12000
 JORGE 097466031. CX021@VERA.COM.UY
 VENDO (9) YAESU FT 7 BRAVO \$7000
 EDUARDO CX8CAP CEL. 095 758 807
 VENDO (8) TORRE TRIANGULAR DE 10 MTS. EN DOS TRAMOS, EN PLANCHUELA ANGULO DE 4 MM. DE ESPESOR, GALVANIZADA Y PINTADA, ANCHO DE LA TORRE 32 CM. TIENE TINTERO EN LA BASE Y PLATINA AL TOPE, ESCALERILLA DE PLANCHUELA CRUZADA. U\$S 680.
 GRAPODINA Y CAÑO GALVANIZADO DE 4 MTS. PARA TORRE U\$S 130.
 ANTENA DIRECCIONAL MOSLEY (USA) MONOBANDA PARA 20 MTS. TRES ELEMENTOS U\$S 550.





@rcu_cx1aa

ANTENA DIRECCIONAL ELECTRIL (BRASIL) , 3 ELEMENTOS PARA 20 , 15 Y 10 MTS.U\$S 400.
 ANTENA VERTICAL HUSTLER PARA MOVIL, EN ACERO INOXIDABLE, COMPLETA CON RESORTE Y BASE, BOBINAS INTERCAMBIABLES PARA CADA BANDA. U\$S 380.
 ANALIZADOR DE ANTENAS MFJ MOD. 249B PARA HF/VHF U\$S 380.
 ANALIZADOR DE ESPECTRO, HEATHKIT MOD. SB-610 , CONTROLA SEÑAL TRANSMITIDA Y RECIBIDA U\$S 400.
 IGUAL AL ANTERIOR, NO FUNCIONA , TUBO BIEN. U\$S 120.
 GENERADOR HONDA DE 500 WATTS, 4 TIEMPOS, ENTREGA 220 V. Y 12 V., IDEAL PARA ACTIVACIONES DONDE NO HAY ENERGÍA ELECTRICA, SUPER COMPACTO Y PRÁCTICO DE LLEVAR U\$S 500.
 RESISTENCIAS DE ALAMBRE NUEVAS VALORES FIJOS Y VARIABLES, DE 10 W. EN ADELANTE, EN SUS CAJAS DE ORIGEN.
 MILIAMPERÍMETROS, POTENCIOMETROS, TRANSFORMADORES Y ELEMENTOS DIVERSOS DE TRANSMISION.
 NELSON CX8DCM@HOTMAIL.COM
VENDO (8) KENWOOD TS-2000 AÑO 2014, PRACTICAMENTE NUEVO: U\$S 1700
 TEN-TEC ARGONAUT 515, INCLUYE: MARCADOR DE FRECUENCIA, FILTRO DE AUDIO, MICROFONO, ETC: U\$S 420
 FUENTE 13.8V 22A: US\$ 110, KENWOOD YS-60: U\$S 100
 FILTRO PASA BAJOS: KENWOOD LF-30A: US\$ 80
 1KW, AMPLIFICADOR UHF 2W IN 30W OUT: U\$S 65
 AMPLIFICADOR VHF MOTOROLA CLASE C 50W: U\$S 50
 TODO JUNTO 10% MENOS
 ALBERTO CX8AT@VERA.COM.UY 099168863

VENDO (8) 110 VALVULAS DE DISTINTO TIPO PARA EXPERIMENTAR Y REPARAR DE USA Y JAPON. TODAS \$ 1500
 MANUAL DE VALVULAS Y REEMPLAZOS EN ESPAÑOL \$ 300
 096 118 054 CX3AAR@GMAIL.COM
VENDO (8) LINIAL DE HF SGC 500 U\$S 1000
 FUENTE MARCA NEW MAR DE 70 AMP U\$S 800
 ANTENA CUSHCRAFT PARA UHF MODELO 416-TB OSCAR SATELLITE U\$S 280
 ANTENA CUSHCRAFT B17 PARA 2 MT U\$S 390
 TODO EN BUEN ESTADO. HEBERT CEL. 094 675 684
VENDO (7) LOW PASS FILTER 0 - 30 MHZ
 FILTRO PASA BAJOS HASTA 500W U\$S 40
 RUBEN TEL 099631942
VENDO (7) FUENTE SWICHEADA 32 AMP. 13.8V. 220V. U\$S 50
 EDUARDO CX9BP 094434495
VENDO (5) AMPLIFICADOR LINEAL PARA 11 -10 MTS, 10W IN, 80-100W OUT CON PREAMPLIFICADOR DE RECEPCIÓN INCORPORADO 13,8V 20A. DE CONSTRUCCIÓN MUY ROBUSTA. U\$S 140
 FUENTE DE PODER DALCO 13.8V Y 12A CON TRANSFORMADOR (2 X 2N3055) U\$S 80
 TANSCEPTOR ICOM IC-730, MUY BUEN ESTADO CON MICROFONO ORIGINAL DE PALMA. U\$S 340.
 AMPLIFICADOR LINEAL (IND. ARGENTINA) PARA 50 MHZ. IN 5-10W, OUTPUT 60-80W SE ACTIVA POR RF. PERFECTO FUNCIONAMIENTO, DISIPADOR DE COBRE! U\$S 140.
 AMPLIFICADOR LINEAL PARA 432MH, IN 5-10W, OUTPUT 60-80W, ACT.POR RF. U\$S 150.
 TATO CX1DDO@GMAIL.COM - CEL. 099 126 745

www.aerobox.com.uy




AEROBOX le permite comprar en cualquier tienda del mundo y recibir sus paquetes en Uruguay de una manera fácil, cómoda y rápida. Somos especialistas en despachos de artículos para RADIOAFICIONADOS !!

Obtenga nuestra exclusiva app desde la AppStore o Play Store y con AEROBOX podrá tener su propio Personal Shopper.

También le ofrecemos la posibilidad de gestionar sus paquetes, prealertar sus compras, pagar sus envíos en forma anticipada, etc., fácilmente desde su celular.

Contáctese al 2622 6662 que con gusto lo asistiremos con las dudas que se presenten al momento de comprar.

Todo esto y más servicios pensados para usted!

ESTIMADO COLEGA, EL BOLETIN CX... ESTA ABIERTO A SUGERENCIAS, COMENTARIOS, OPINIONES Y COLABORACIONES DE INTERES PARA LOS RADIO AFICIONADOS CON SU COLABORACION NO SOLO ESTA AYUDANDO AL CLUB, SI NO QUE CONTRIBUYE CON TODA LA RADIO AFICION CX.

